



PKO Bank Polski
EKSTRAKLASA

KOLEJKA 12 20.10.19			
ARKA GDYNIA		KONIEC MECZU	LECHIA GDAŃSK
NALEPA 76'	VEJINOVIC 90+11'	2 2	FLAVIO PAIXAO 52' SOBIECH 54'

RAPORT STATYSTYCZNY

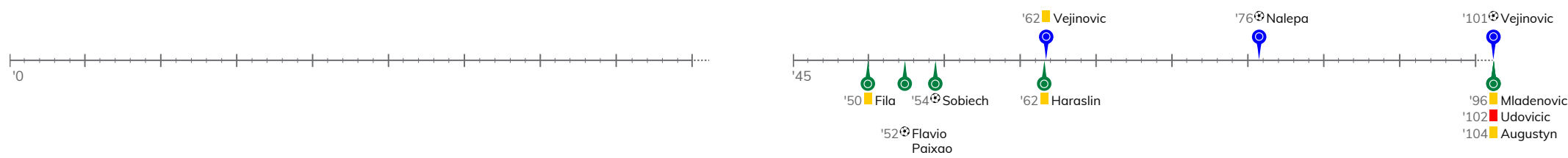


STATS

ARKA GDYNIA 2-2 LECHIA GDAŃSK

Informacje o meczu

Linia czasu



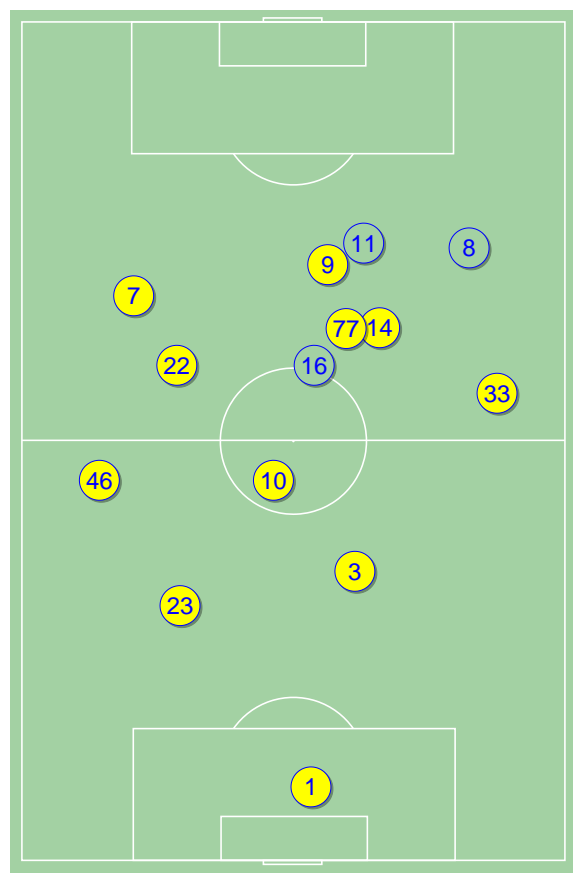
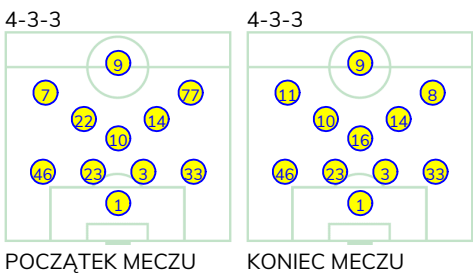
Średnie pozycje piłkarzy

Arka Gdynia

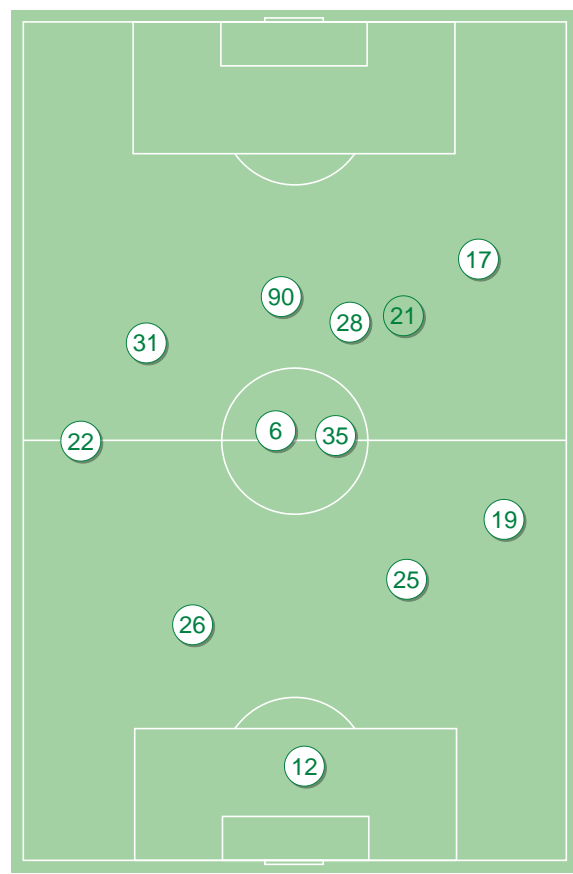
1	Steinbors	
46	Wawszczyk	
23	Maric	
3	Maghoma	
33	Zbozień	
10	Vejinovic	⊕
22	Busuladzic	'70 ▼
14	Nalepa	⊕
7	Jankowski	'60 ▼
77	Garcia Puchades	'88 ▼
9	Skhirtladze	
8	Marcus Oliveira	'60 ▲
16	Deja	'70 ▲
11	Siemaszko	'88 ▲

Lechia Gdańsk

12	Kuciak	
22	Mladenovic	■
26	Augustyn	■
25	Nalepa	
19	Fila	■
35	Lukasik	'88 ▼
6	Kubicki	
28	Flavio Paixao	⊕
31	Udovic	■
17	Haraslin	'67 ▼
90	Sobiech	⊕
21	Peszko	'67 ▲
36	Makowski	'75 ▲
7	Gajos	'88 ▲



Arka Gdynia ↑



Lechia Gdańsk ↑

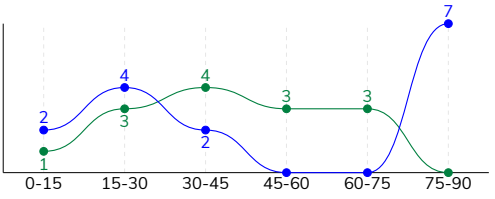


ARKA GDYNIA 2-2 LECHIA GDAŃSK

Statystyki drużyn

Główne statystyki

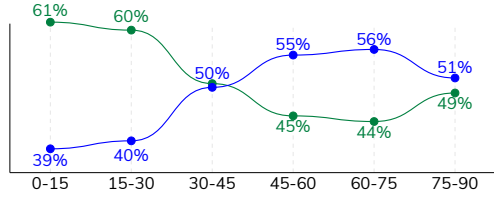
STRZAŁY / CELNE	15 / 6	14 / 5
1 połowa	8 / 4	8 / 2
2 połowa	7 / 2	6 / 3



Strzały niecelne	2	5
Strzały przejęte	7	4
Strzały z pola karnego / celne	7 / 4	12 / 5
Średni dystans do bramki, m	20.1	11.9
Faule	18	16
Żółte / czerwone kartki	1 / 0	4 / 1
Spalone	-	1
Rzuty różne	2	7

Posiadanie piłki

POSIADANIE PIŁKI	49%	51%
1 połowa	44%	56%
2 połowa	53%	47%



Ataki pozycyjne	67 / 11 16%	60 / 3 5%
Kontrataki	16 / 2 13%	12 / 2 17%
Stały fragment w ataku	13 / 2 15%	12 / 6 50%
Strzał z rzutu wolnego / celne	1 / 1 100%	-
Warianty stałych fragmentów gry	8 / 0 0%	3 / 2 67%
Kombinacyjne rzuty różne	2 / 1 50%	7 / 3 43%
Rzuty karne / strzelone	-	-

TOP-3 InStat Index

10 Vejinovic	294	17 Haraslin	327
3 Maghoma	293	28 Flavio Paixao	303
16 Deja	291	6 Kubicki	298

TOP-3 Strzały / celne

9 Skhirtladze	4 / 2 50%	28 Flavio Paixao	4 / 3 75%
14 Nalepa	4 / 2 50%	90 Sobiech	2 / 2 100%
10 Vejinovic	2 / 1 50%	25 Nalepa	3 / 0 0%

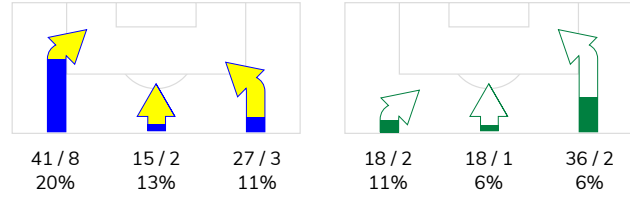
TOP-3 Podania

23 Maric	62 / 56 90%	25 Nalepa	54 / 47 87%
3 Maghoma	48 / 44 92%	6 Kubicki	49 / 39 80%
10 Vejinovic	56 / 42 75%	19 Fila	55 / 38 69%

Podania

PODANIA / DOKŁADNE	455 / 364 80%	427 / 331 78%
1 połowa	196 / 155 79%	270 / 221 82%
2 połowa	259 / 209 81%	157 / 110 70%
Podanie kluczowe	7 / 5 71%	10 / 4 40%

STRONY ATAKU



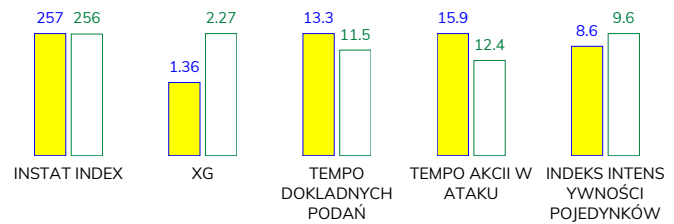
TOP-3 Podania kluczowe

9 Skhirtladze	2 / 2 100%	28 Flavio Paixao	2 / 1 50%
3 Maghoma	1 / 1 100%	17 Haraslin	2 / 1 50%
8 Marcus Oliveira	1 / 1 100%	31 Udovicic	1 / 1 100%

Pojedynki

POJEDYNKI	198 / 102 52%	198 / 96 48%
1 połowa	97 / 52 54%	97 / 45 46%
2 połowa	101 / 50 50%	101 / 51 50%
Pojedynki w powietrzu	74 / 38 51%	74 / 36 49%
Pojedynki na ziemi	124 / 64 52%	124 / 60 48%
Zwody / udane	33 / 24 73%	28 / 19 68%
Odbiory / udane	37 / 18 49%	40 / 16 40%
Straty / na własnej połowie	69 / 14	73 / 21
Nabycie piłki / na połowie przeciwnika	60 / 14	57 / 7

Kluczowe indeksy występu



TOP-3 Pojedynki

46 Wawszczyk	25 / 14 56%	28 Flavio Paixao	33 / 13 39%
10 Vejinovic	21 / 13 62%	17 Haraslin	27 / 13 48%
9 Skhirtladze	24 / 12 50%	19 Fila	24 / 13 54%

TOP-3 Zwody

10 Vejinovic	6 / 6 100%	17 Haraslin	7 / 5 71%
9 Skhirtladze	5 / 5 100%	19 Fila	4 / 3 75%
14 Nalepa	5 / 4 80%	28 Flavio Paixao	4 / 3 75%

ARKA GDYNIA 2-2 LECHIA GDAŃSK

Statystyka zawodników

Arka Gdynia

	INSTA T INDEX	Minuty na boisku	Bramki / asysty	xG	Strzały / celne	Faule	Faulow any	Spalony	Podania / dokładne	Podanie kluczowe	Podania przyjęte	Pojedyunki / wygrane	Pojedyunki w powietrzu	Pojedyunki na ziemi	Zwody / udane	Odbiory / udane	Strata piłki	Nabycie piłki
1 Steinbors	276	'109	-	-	-	-	-	-	31 / 26 84%	-	17	-	-	-	-	-	2	5
46 Wawszczyk	218	'109	-	0.02	1 / 0 0%	4	1	-	29 / 19 66%	-	17	25 / 14 56%	8 / 5 63%	17 / 9 53%	1 / 1 100%	6 / 3 50%	6	8
23 Maric	241	'109	-	-	-	-	-	-	62 / 56 90%	-	36	14 / 9 64%	9 / 6 67%	5 / 3 60%	-	1 / 0 0%	-	15
3 Maghoma	293	'109	-	-	-	-	1	-	48 / 44 92%	1 / 1 100%	34	9 / 8 89%	4 / 3 75%	5 / 5 100%	1 / 1 100%	3 / 3 100%	1	9
33 Zbozień	234	'109	-	-	-	1	-	-	41 / 33 80%	-	25	9 / 3 33%	4 / 1 25%	5 / 2 40%	1 / 0 0%	3 / 1 33%	6	2
10 Vejinovic	294	'109	1 / 0	0.16	2 / 1 50%	2	4	-	56 / 42 75%	-	45	21 / 13 62%	5 / 3 60%	16 / 10 63%	6 / 6 100%	2 / 0 0%	6	3
22 Busuladzic	240	'74	-	0.13	1 / 0 0%	2	1	-	34 / 27 79%	-	30	20 / 11 55%	5 / 3 60%	15 / 8 53%	3 / 2 67%	8 / 4 50%	5	3
14 Nalepa	290	'109	1 / 0	0.38	4 / 2 50%	1	1	-	41 / 30 73%	-	34	19 / 7 37%	3 / 0 0%	16 / 7 44%	5 / 4 80%	3 / 1 33%	9	4
7 Jankowski	239	'64	-	0.24	1 / 1 100%	1	-	-	24 / 16 67%	2 / 0 0%	25	20 / 8 40%	9 / 5 56%	11 / 3 27%	4 / 2 50%	1 / 1 100%	12	3
77 Garcia Puchades	243	'92	-	-	-	2	2	-	23 / 20 87%	-	21	10 / 4 40%	1 / 1 100%	9 / 3 33%	3 / 1 33%	2 / 1 50%	4	2
9 Skhirtladze	282	'109	0 / 1	0.38	4 / 2 50%	2	3	-	24 / 17 71%	2 / 2 100%	38	24 / 12 50%	13 / 4 31%	11 / 8 73%	5 / 5 100%	3 / 2 67%	11	2
8 Marcus Oliveira	225	'45	-	0.03	1 / 0 0%	-	2	-	16 / 11 69%	1 / 1 100%	21	15 / 6 40%	7 / 3 43%	8 / 3 38%	2 / 1 50%	5 / 2 40%	4	2
16 Deja	291	'35	-	0.02	1 / 0 0%	-	1	-	21 / 20 95%	1 / 1 100%	14	6 / 4 67%	3 / 2 67%	3 / 2 67%	1 / 0 0%	-	1	2
11 Siemaszko	231	'17	-	-	-	3	-	-	5 / 3 60%	-	7	6 / 3 50%	3 / 2 67%	3 / 1 33%	1 / 1 100%	-	2	-

Lechia Gdańsk

	INSTA T INDEX	Minuty na boisku	Bramki / asysty	xG	Strzały / celne	Faule	Faulow any	Spalony	Podania / dokładne	Podanie kluczowe	Podania przyjęte	Pojedyunki / wygrane	Pojedyunki w powietrzu	Pojedyunki na ziemi	Zwody / udane	Odbiory / udane	Strata piłki	Nabycie piłki
12 Kuciak	222	'109	-	-	-	-	2	-	40 / 35 88%	-	20	2 / 2 100%	1 / 1 100%	1 / 1 100%	-	-	3	7
22 Mladenovic	244	'109	-	0.18	2 / 0 0%	1	-	-	49 / 35 71%	1 / 0 0%	37	16 / 6 38%	3 / 2 67%	13 / 4 31%	3 / 2 67%	5 / 0 0%	12	2
26 Augustyn	268	'109	-	0.38	1 / 0 0%	2	-	-	41 / 35 85%	-	32	14 / 9 64%	9 / 6 67%	5 / 3 60%	-	3 / 1 33%	4	11
25 Nalepa	247	'109	-	0.57	3 / 0 0%	3	-	-	54 / 47 87%	-	41	17 / 10 59%	12 / 10 83%	5 / 0 0%	1 / 0 0%	3 / 0 0%	4	9
19 Fila	244	'109	-	0.09	1 / 0 0%	1	4	-	55 / 38 69%	-	31	24 / 13 54%	6 / 2 33%	18 / 11 61%	4 / 3 75%	5 / 2 40%	6	6
35 Lukasik	242	'92	-	-	-	1	-	-	41 / 29 71%	-	24	11 / 6 55%	3 / 1 33%	8 / 5 63%	2 / 1 50%	4 / 2 50%	6	6
6 Kubicki	298	'109	-	-	-	1	-	-	49 / 39 80%	3 / 0 0%	38	12 / 7 58%	3 / 1 33%	9 / 6 67%	2 / 2 100%	2 / 2 100%	4	5
28 Flavio Paixao	303	'109	1 / 0	0.61	4 / 3 75%	2	-	1	23 / 17 74%	2 / 1 50%	33	33 / 13 39%	18 / 7 39%	15 / 6 40%	4 / 3 75%	2 / 0 0%	13	2
31 Udovicic	253	'106	-	0.20	1 / 0 0%	-	2	-	28 / 20 71%	1 / 1 100%	19	8 / 4 50%	2 / 0 0%	6 / 4 67%	2 / 2 100%	3 / 2 67%	3	4
17 Haraslin	327	'71	0 / 2	-	-	1	7	-	27 / 22 81%	2 / 1 50%	31	27 / 13 48%	9 / 1 11%	18 / 12 67%	7 / 5 71%	4 / 4 100%	7	3
90 Sobiech	277	'79	1 / 0	0.24	2 / 2 100%	2	-	-	10 / 8 80%	1 / 1 100%	16	13 / 4 31%	4 / 2 50%	9 / 2 22%	-	4 / 1 25%	6	-
21 Peszko	230	'37	-	-	-	-	2	-	4 / 1 25%	-	6	15 / 8 53%	2 / 2 100%	13 / 6 46%	3 / 1 33%	3 / 2 67%	5	1
36 Makowski	197	'30	-	-	-	1	-	-	3 / 3 100%	-	1	4 / 1 25%	2 / 1 50%	2 / 0 0%	-	1 / 0 0%	-	-
7 Gajos	229	'16	-	-	-	1	-	-	3 / 2 67%	-	2	2 / 0 0%	-	2 / 0 0%	-	1 / 0 0%	-	1



Terminy

Atak

To posiadanie piłki przez jedną drużynę z przejściem na połowę przeciwnika.

Szybki atak (kontratak)

atak z gry, który rozwija się bezpośrednio po przejęciu piłki od przeciwnika. Szybki atak trwa nie więcej niż 30 sekund. Prędkość ruchu do bramki przeciwnika przy tym ataku wynosi nie mniej niż 2,6 m/s.

Atak pozycyjny

Atak z gry lub stałych fragmentów (aut, rzut wolny). Pozycyjny atak trwa więcej niż 30s lub prędkość ruchu drużyny do bramki przeciwnika jest mniejsza niż 2,6 m/s.

Atak z rzutu wolnego lub autu.

Atak po rozegraniu rzutu wolnego lub autu, przy którym pierwszym lub drugim działaniem jest strzał na bramkę, lub podanie w pole karne przeciwnika.

Atak z rzutu różnego.

Akcje drużyny po rozegraniu rzutu różnego aż do końca posiadania piłki lub oddalenia piłki przez drużynę przeciwnika do strefy centralnej.

Strzał

Skierowanie piłki do bramki przeciwnika mającej na względzie strzelenie bramki. Rejestrowane są strzały celne (w światło bramki), niecelne (w tym strzały w słupek i w poprzeczkę), a także strzały przejęte przez przeciwnika.

Podanie kluczowe

Podanie do partnera, który jest w sytuacji bramkowej (1 na 1, pusta bramka itd.); podanie do zawodnika, które stwarza realną szansę na zdobycie bramki; podanie które 'odcina' linię obrony w fazie ataku.

Pojedynki

Wszystkie rodzaje walki o piłkę piłkarzy na boisku. Pojedynki nie są rejestrowane dodatkowo, jest to sumaryczny wskaźnik, zawiera walkę o piłkę w neutralnym położeniu zarówno na ziemi jak i w powietrzu, dryblingi, odebrania piłki oraz utraty piłki przy odbiorach przeciwnika

Pojedynki w powietrzu

Walka o piłkę, która znajduje się powyżej poziomu ramion.

Dryblowanie

Aktywna akcja piłkarza, posiadającego piłkę próba ominięcia przeciwnika z pomocą dryblingu. Przy udanym dryblingu zawodnikowi drużyny przeciwnej rejestruje się nieudane odebranie piłki i na odwrót.

Odebranie piłki przeciwnikowi i strata piłki w walce

Aktywne działania zawodnika, usiłującego odebrać piłkę zawodnikowi posiadającemu ją (przeciwnikowi rejestruje się strata piłki poprzez odebranie); odebranie to także przeszkadzanie w dryblowaniu przeciwnikowi.

Posiadanie piłki

Ruch zawodnika z piłką (mniej niż 3 dotknięcia piłki).

Nieudane przyjęcie piłki (nieudana kontrola nad piłką)

Strata piłki bez jakiegokolwiek walki z przeciwnikiem, spowodowana przez techniczne błędy rywala.

Nabycie piłki

Akcja piłkarza (przejęcie, przechwyt, wygrany pojedynek), która powoduje stratę piłki przez przeciwnika z dalszą możliwością prowadzenia szybkiego ataku.

Strata piłki

Akcja zawodnika (niedokładne podanie, przegrany pojedynek, itd.), która powoduje stratę piłki przez jego drużynę. Jeśli posiadanie piłki zakończy się faulem przeciwnika lub strzałem w światło bramki, to strata nie rejestruje się.

Tempo akcji w ataku

Liczba akcji skierowanych na atak w momencie posiadania piłki.

Tempo dokładnych podań

Liczba dokładnych podań w momencie posiadania piłki

Indeks intensywności pojedynków

liczba pojedynków i przechwytyłów drużyny broniącej- na minutę -w czasie posiadania piłki przez przeciwnika

xG

System do oceny jakości strzałów wykonanych przez gracza lub drużynę. Liczbę expected goals oblicza się na podstawie rodzaju strzału i strefy, z której został wykonany.